

HEIDENHAIN



MSY同步电机

高动态性能和高效运动进给轴

www.heidenhain.com.cn

结构紧凑，动态性能高

机床专用解决方案：海德汉全新同步电机是驱动产品线的新产品，可驱动进给轴和辅助轴。配MSY电机的驱动解决方案可确保被加工件达到高表面质量。

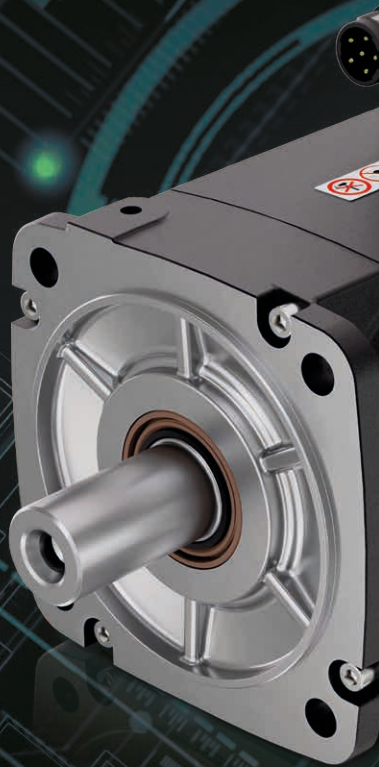
MSY系列电机

- 法兰尺寸：155 mm，192 mm
- 静态扭矩：13 Nm至55 Nm
- 最大扭矩：38 Nm至194 Nm
- 最高转速：5000 rpm
- 旋转编码器：单圈23 bit；
多圈23+12 bit
- EnDat 2.2纯串行数据传输
- 可配制制动器（小反向间隙）

小巧紧凑



速度稳定性优异





海德汉新一代编码器技术



快速设置



全数字诊断

即插即用



HEIDENHAIN

约翰内斯·海德汉博士（中国）有限公司
北京市顺义区天竺空港工业区A区
天纬三街6号（101312）

☎ 010-80420000

☎ 010-80420010

Email: sales@heidenhain.com.cn

www.heidenhain.com.cn



欢迎关注
海德汉官方微信