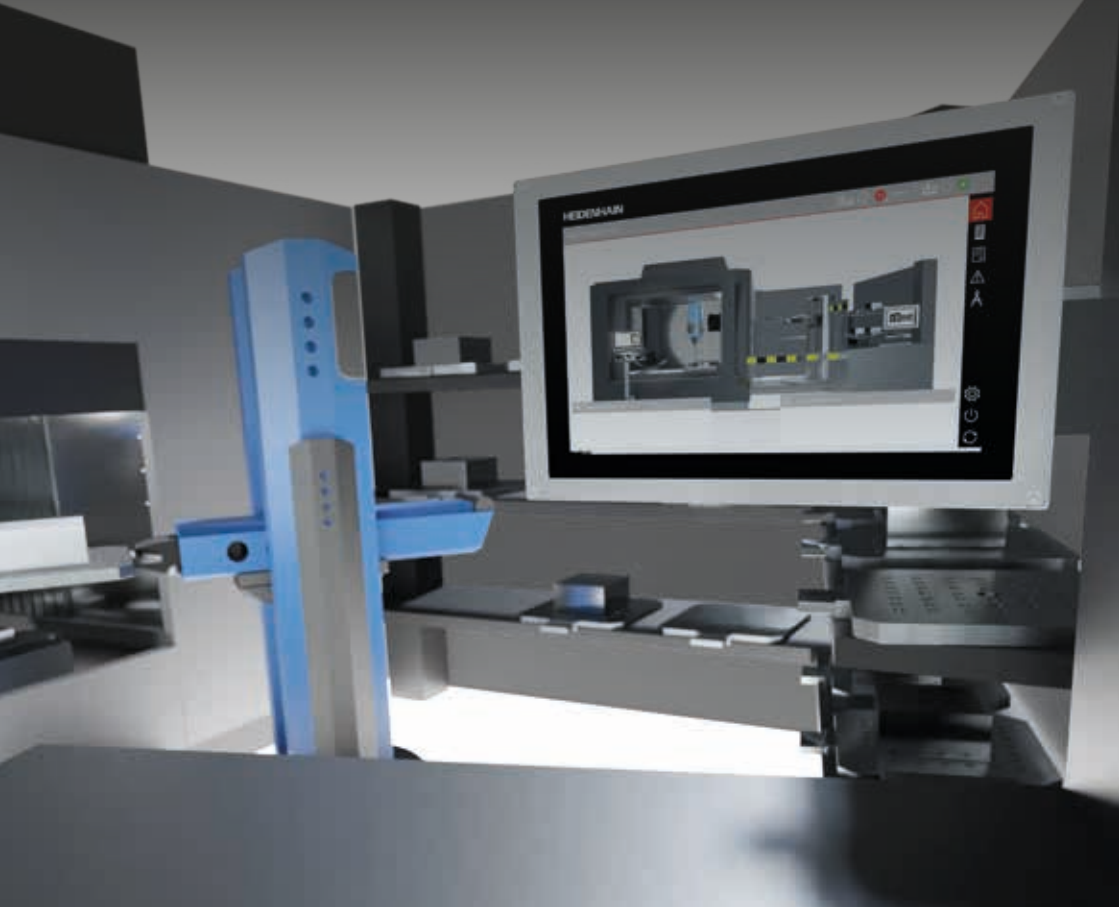


HEIDENHAIN



海德汉自动化解决方案

刀具和工件自动化

高生产力和高可靠性生产

海德汉自动化解决方案

严格的质量要求、有限的交货时间、持续的价格压力、日新月异的产品品种、变化的产品批量大小不仅是重大挑战，也是将自己差异化，从而傲视群雄的机遇。将机床自动化和组成多机系统是有效应对这些挑战和在竞争中胜出的关键。

机床具有实现自动化的巨大潜力，其自动化程度通常取决于多个因素。海德汉自动化解决方案提供大量不同模块，包括硬件和软件，因此，易于组成量身定制的解决方案。

海德汉自动化解决方案

硬件

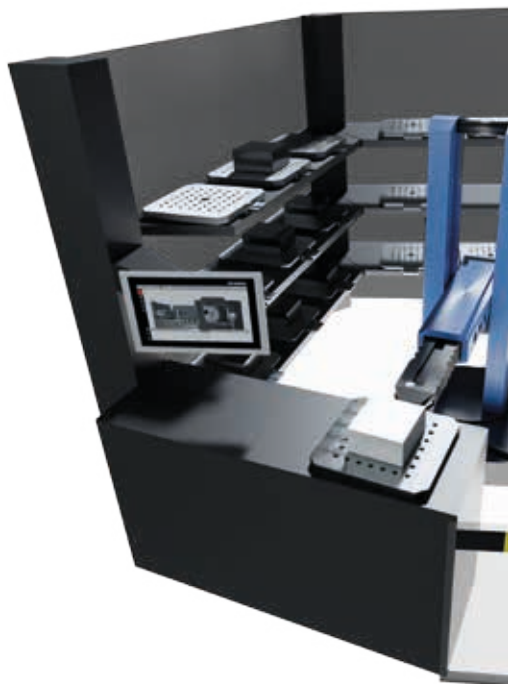
软件

服务



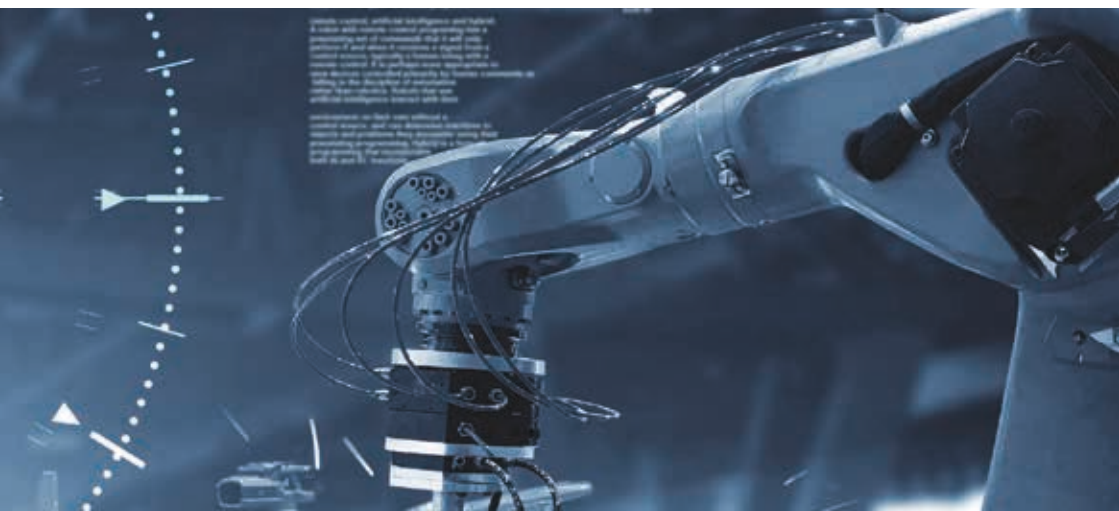
机床操作员可获益于直观的操作设计。自动化系统套件中的软件可流畅执行运动，无需事先耗时学习。

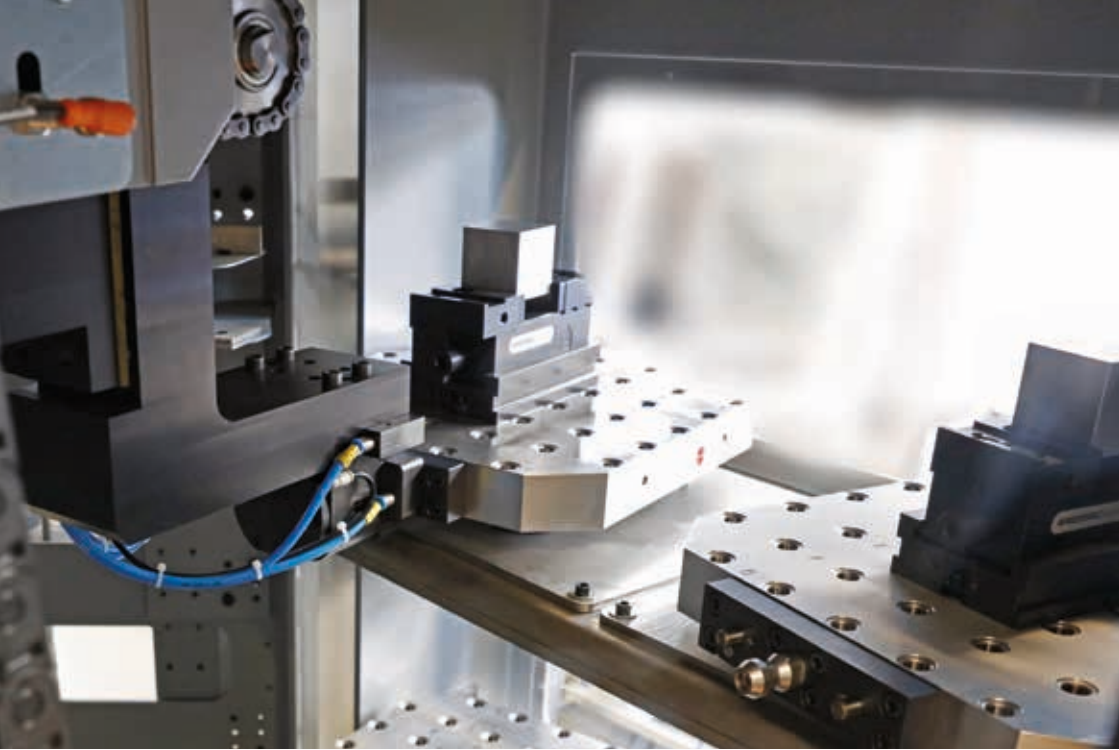
而且，机床制造商和自动化供应商可根据自己之需，调整操作设计和添加自己的操作功能。



海德汉：自动化领域的佼佼者

深耕机床工业40余年，经验丰富。





工件自动化

高效率地自动装件

要提高生产能力，机床需要有自动装件功能。

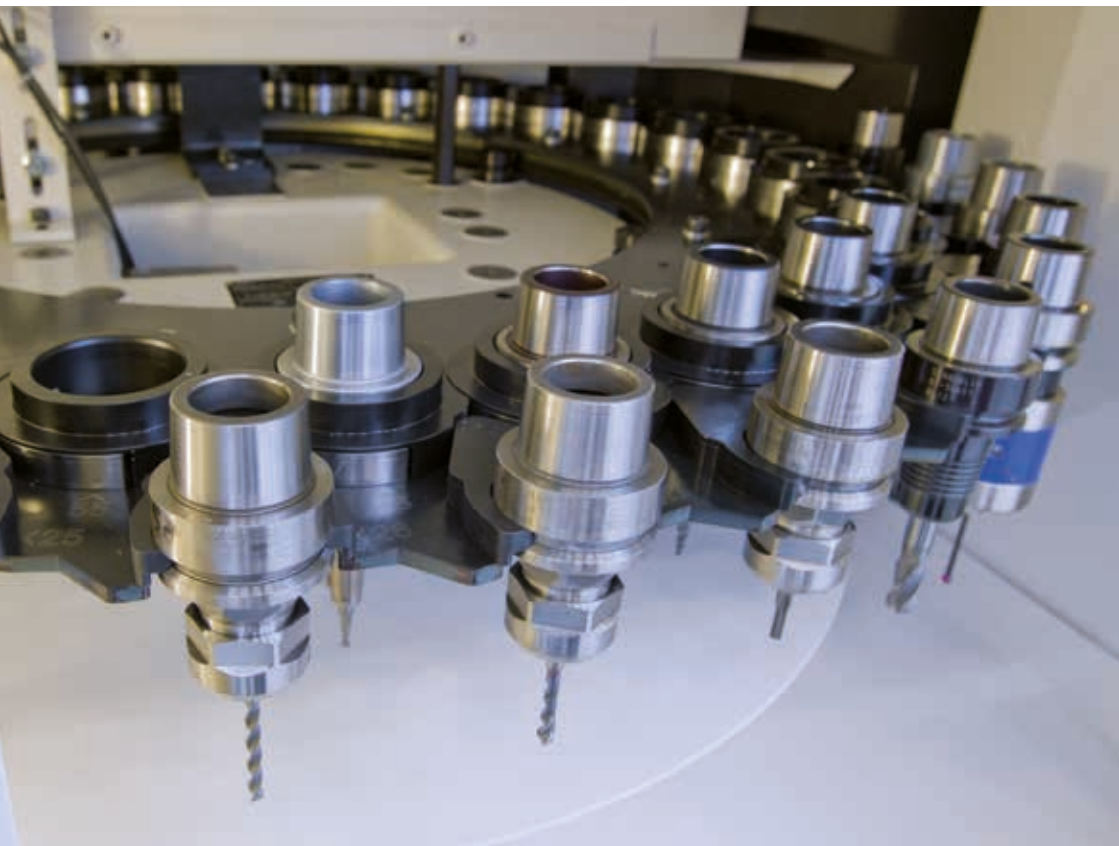
用运送系统将工件送到托盘上或直接送到机床加工区内。在此期间，海德汉自动化解决方案管理工件库。自动化套件中的软件直观易用，车间员工可管理工件库位和控制全部工件运动。

刀具自动化

轻松增加刀位，扩大刀库容量

自动装刀的机床需要提供大量刀位。为此，增加机外辅助刀库，扩展机床内的刀库。

海德汉自动化解决方案为辅助刀库提供项目规划功能，用熟悉的TNC软件工具轻松连接机床数控系统。



海德汉自动化解决方案： 部件

硬件

PNC 610软件是海德汉自动化解决方案中模块化套件的基础。

带显示屏的工业计算机

带15.6英寸触控屏的IPC 8420工业计算机显示操作界面



工业PC计算机

IPC 6490安装在电气柜内



紧凑型变频器

支持三轴到六轴的UxC变频器，其中含PLC、控制单元、变频器和电源。

现场总线模块（可选）

PROFINET或PROFIBUS连接现场总线系统



刀具测头（可选）

TT 160或TT 460测头测量刀具或工件托盘



手轮（可选）

例如：HR 520，手动定位机器人



海德汉自动化解决方案： 部件

软件

- PNC 610软件（海德汉HEROS 5操作系统）
- PLC基础程序现成可用和可适配的用户界面
- 编程和诊断软件丰富可选
- 编写Python程序定制用户界面（标准套件中含完整版）

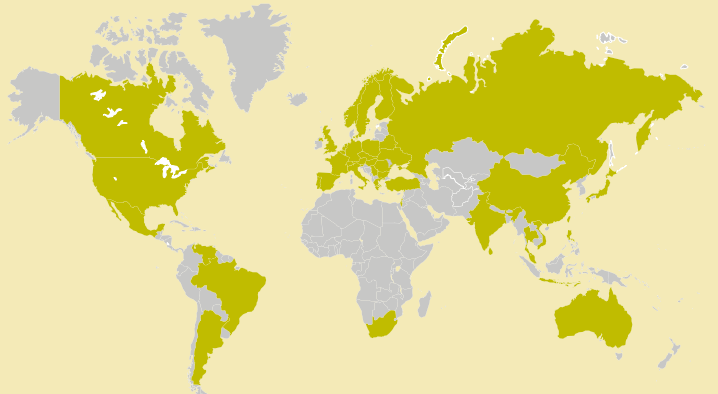


海德汉服务

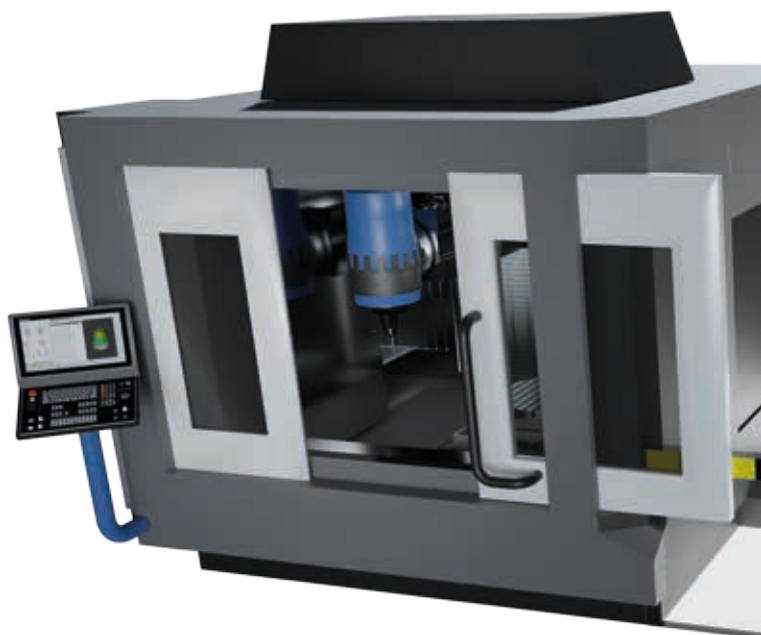
我们为自动化项目提供全方位支持：

- 数控系统的用户界面
- 通信接口
- 安全功能（功能安全特性（FS））
- 总线系统（HSCI, PROFIBUS, PROFINET, IO-Link）
- 刀具和托盘管理

现场支持和国际支持



轻松实现自动化

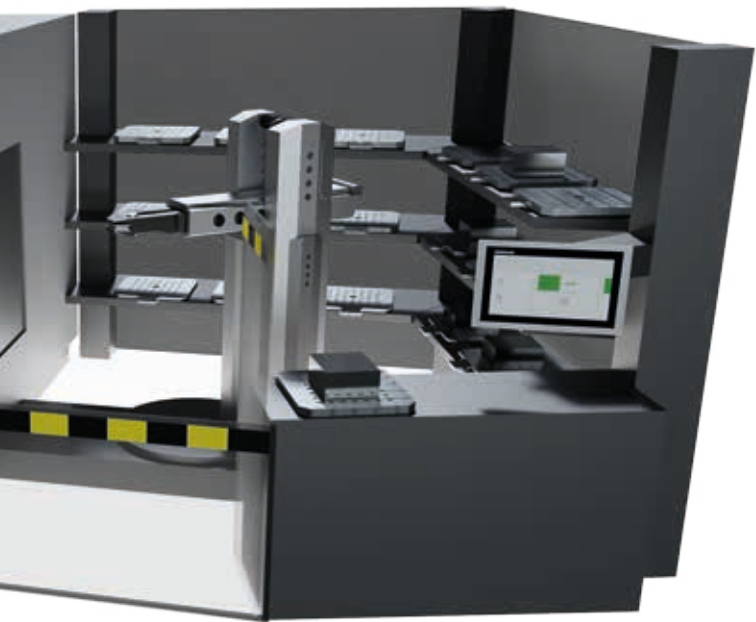


支持机床制造商和自动化系统供应商

- 通用的界面，适用于全部常见机床数控系统
- 机床上使用的成熟部件
- 用Python语言自由编程用户界面
- 提供丰富的计算机软件，为用户进行项目规划、诊断和保养服务
- 自带机床结构设计，独立于任何机床类型
- 带安全功能

结合使用海德汉数控系统还能获益更多

- 用海德汉标准软件库轻松交换数据
- “加工批次管理器”管理工件自动化
- 增强型刀具管理功能将刀具自动化



机床操作员获益

- 直观易用的用户界面
- 支持装夹和校验
- 提供用户管理系统功能，避免不当使用
- 管理加工任务专属的生产文档

结合使用海德汉数控系统还能获益更多

- 灵活的生产任务计划和管理
- 预先检查机床设置，避免碰撞
- 仿真和监测刀具使用寿命
- 丰富的错误检测功能，流畅的加工自动化

有关“状态监控”的更多信息，请访问：
www.heidenhain.com/statemonitor



系统采集和分析自动装件机床的利用率。

“信息”功能向智能手机报告机床停机状况。



HEIDENHAIN

约翰内斯·海德汉博士（中国）有限公司

北京市顺义区天竺空港工业区A区

天纬三街6号（101312）

☎ 010-80420000

☎ 010-80420010

Email: sales@heidenhain.com.cn

www.heidenhain.com.cn

1329179-Z0 · 09/2020 · PDF